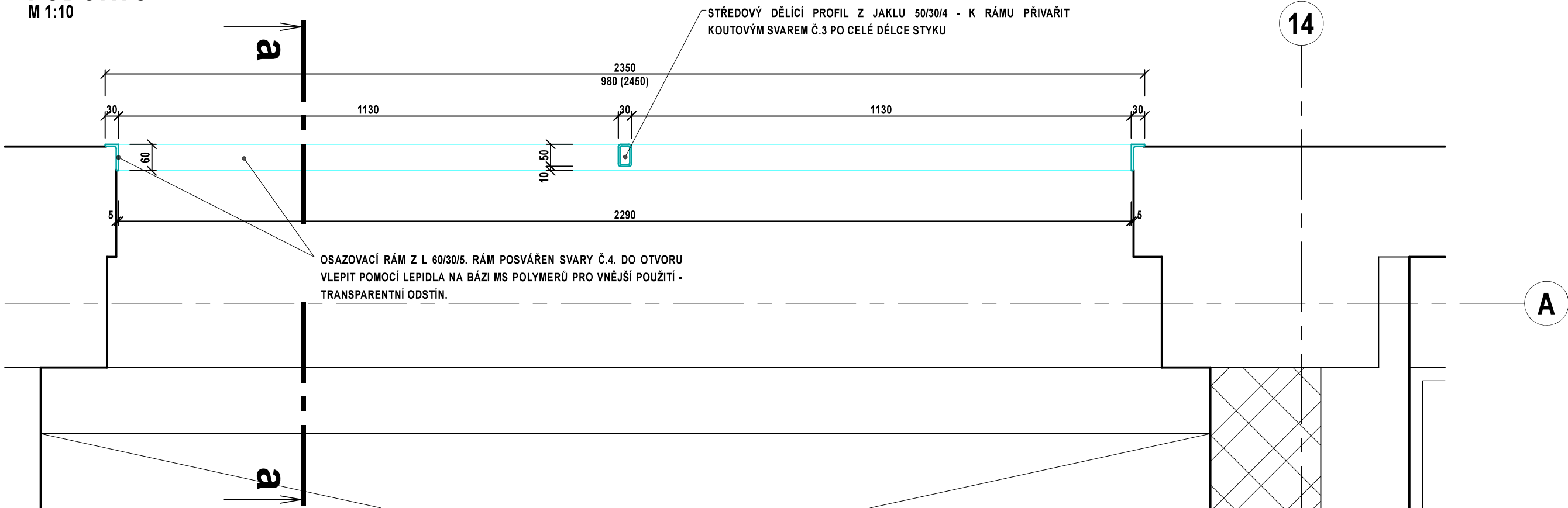


PŮDORYS
M 1:10



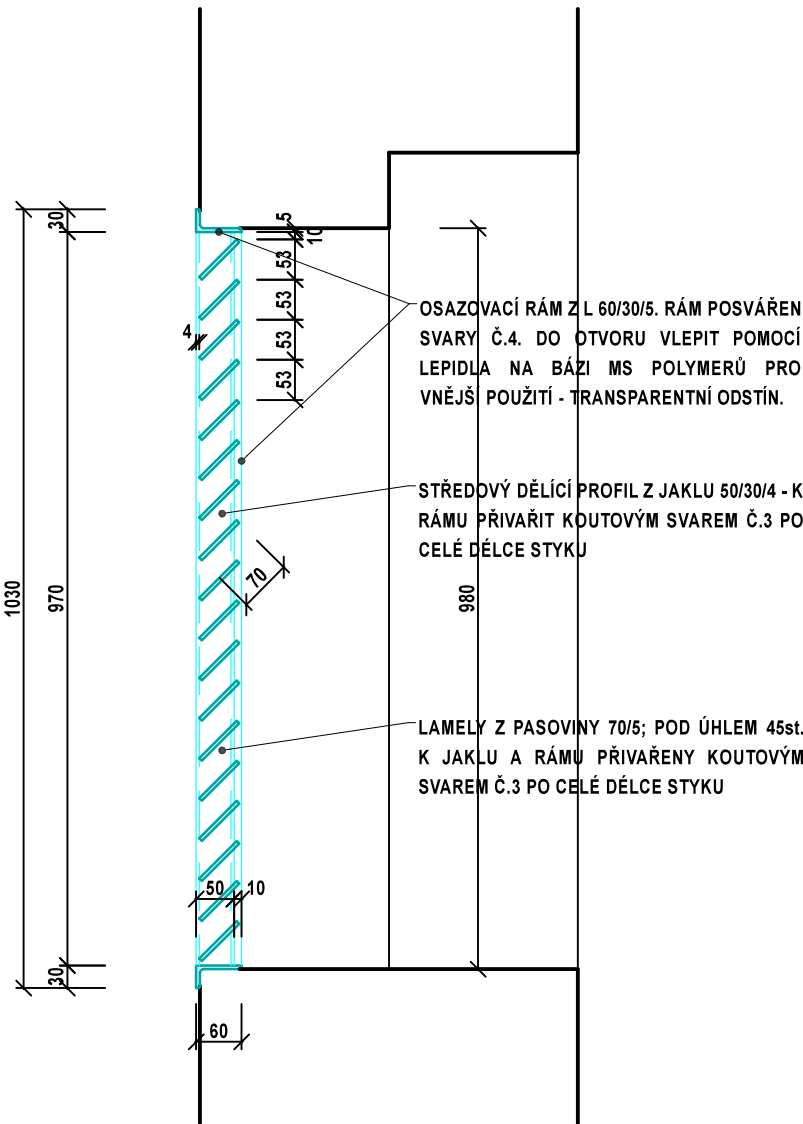
VÝPIS OCELI

NÁZEV	POPIS	POČET KS	DÉLKA (počet)		HMOTNOST	
			1KS	CELKEM	1bm(m2)	CELKEM
L 60/30/5	OSAZOVACÍ RÁM	1	6,80	6,80	3,76	25,57
JAKL 50/30/4	SVISLÝ DĚLÍČÍ PROFIL RÁMU	1	0,97	0,97	4,32	4,19
PAS. 70/5	PASOVINA - LAMELY ŽALUZIE	36	1,13	40,68	2,75	111,87
CELKEM PRO JEDEN VÝROBEK (KG)						141,63
POČET VÝROBKŮ (KS)						1,00
CELKEM PRO VŠECHNY VÝROBKY (KG)						141,63

STÁVAJÍCÍ ŽALUZIE U VCHODU DO HOTELOVÉ ČÁSTI



ŘEZ a-a
M 1:10



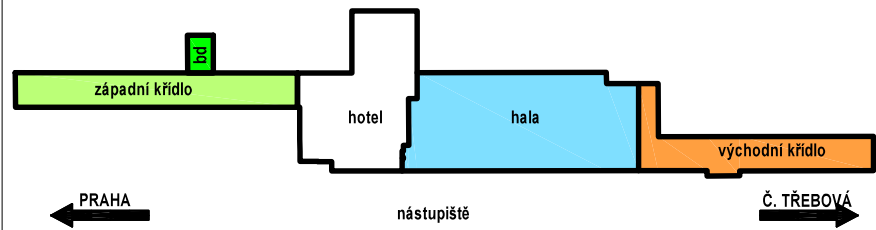
POZNÁMKA:

- TENTO VÝKRES NENAHRAŽUJE VÝROBNÍ DOKUMENTACI
- VEŠKERÉ ROZMĚRY NUTNO OVĚRIT NA STAVBĚ PODLE SKUTEČNÉHO STAVU
- POZOR!!! VÝROBEK BUDE TVAROVĚ SHODNÝ S JÍŽ OSAZENOU VZT ŽALUZIÍ U VCHODU DO HOTELOVÉ ČÁSTI
- OCELOVÉ PRVKY BUDOU OPATŘENY 2x SYNTETICKÝM NATĚREM S ANTIKOROZÍM ÚČINKEM KOMBINUJÍCÍM BARIÉROVÝ A INHIBIČNÍ EFEKT (SPOJENÍ ZÁKLADNÍHO NATĚRU, MEZINATĚRU A VRCHNÍHO NATĚRU). KAŽDÝ NATĚR BUDE MIN. TL 120 MIKRONŮ. NATĚR BEZ DODATEČNÉHO ŘEDĚNÍ. ODSŤIN POLOMATNÝ, BAREVNÉ PŘEVEDENÍ - ČERNÁ - BUDE VZORKOVÁNO. NATĚR BUDE URČENÝ PRO VENKOVNÍ POUŽITÍ.



Spolufinancováno
Evropskou unií

Orientační schéma:





Paré:

Razítko oprávněné osoby:

Revize:		Datum:		Popis:		Podpis:		Datum:	

Stavebník / investor:	Správa železnic, státní organizace	
Adresa:	Dlážděná 1003/7, 110 00 Praha 3	
Zástupce investora:	Stavební správa východ	
Adresa:	Nerudova 773/1, 779 00 Olomouc	

Zhotovitel díla:	Společnost "SEU + SP + PRODIN + SIEBTAL_VB PARDUBICE_DSP, PDPS"			
Adresa:	Olšanská 2643/1a, 130 00 Praha 3			
Kontakt:	T: +420 477 012 250 E: info@sudopeu.cz			
Zhotovitel části / objektu:	ATELIER 4, s.r.o.			
Adresa:	Březová 1724/29, 466 02 Jablonec nad Nisou			
Kontakt:	T: +420 483 311 561 E: info@atelier4.cz			
Hlavní projektant (HIP):	ING. JANA PTAČKOVÁ		Specialista:	Ing. arch Veronika Halamová

Název stavby / akce:	Rekonstrukce výpravní budovy v žst. Pardubice - 2. etapa (hala, křídla)	Označení (S-kód):	S621700089
Název části:	Pozemní objekty budov	Zakázka:	21-020.640
Název objektu:	Výpravní budova - hala	Označení části:	D.2.2.1
Název přílohy:	Hala - architektonicko stavební část	Číslo objektu / komplexu:	SO 61-71-11
Název dílčí části přílohy:	Z167 - Fasádní žaluzie na nasávní VZT u severozápadního schodiště	Číslo přílohy:	2 . 088
Odpovědný projektant:	Zpracovatel přílohy:	Měřítko:	1:10
Ing. Jiří Šmíd	Ing. Jiří Šmíd	Formáty:	6 x A4
Kraj:	Katastrální území:	TUDU:	1501J1
Pardubický	Pardubice	Smluvní datum zpracování:	15.7.2023
Stupeň dokumentace: Část Objekt Příloha Revize			
S621700089 PDPS D221X S06171111 X X 2088 000			

DOKUMENT LŽE UŽÍMAT POUZE VE SMYSLU PŘÍSLUŠNÉ SMLOUVY O DÍLO. ŽÁDNÁ JEHO ČÁST NEMŮŽE BYT DLE ZÁKONA č. 121/2000 Sb. KOPIROVÁNA NEBO JINÝM ZPŮSOBEM ROZŠÍŘOVÁNA. BEZ SOUHLASU SUDOP PRAHA a.s.